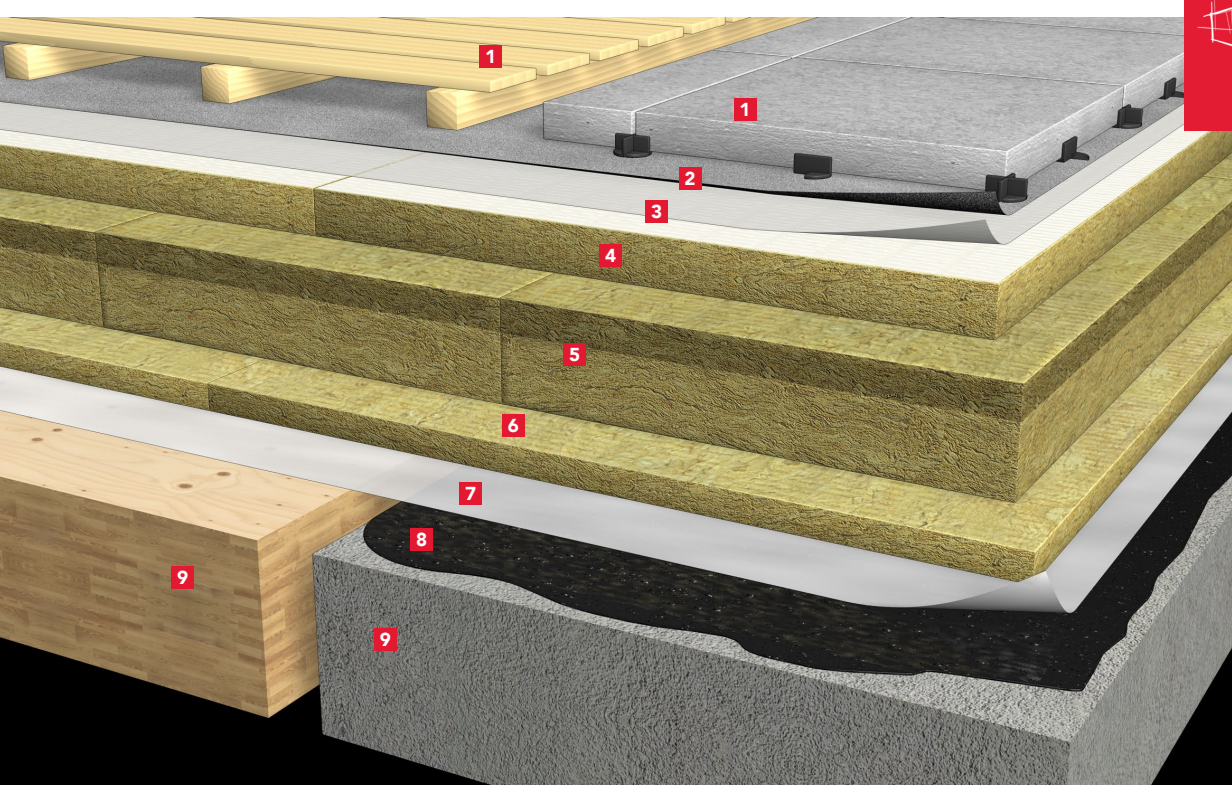


Terrassendach mit Gehbelag (Balkon)

Konstruktionsbeispiel



- 1** Gehbelag (Platten auf Distanzhalter oder Holz auf Polsterhölzer)
- 2** Bauschutzmatte
- 3** Abdichtung und gegebenenfalls Trennschicht
- 4** Megarock $\geq 60\text{mm}$
- 5** Hardrock 038/040
- 6** Georock 038 (wenn kein Gefälle im Untergrund)
- 7** diffusionshemmende Schicht
- 8** gegebenenfalls Voranstrich
- 9** Stahlbetondecke oder Brettsperholzdecke

Hinweis

Die ÖNORM B 3691 „Planung und Ausführung von Dachabdichtungen“ ist am 1.2.2019 neu erschienen (redaktionell am 1.5.2019 überarbeitet) und in der Planung und Ausführung zu beachten. Es wurden umfassende Änderungen in der Norm vorgenommen. Unter anderem ist jetzt auch die Verwendung von Mineralwolle-dämmung in Warmdachkonstruktionen besser formuliert. Mit unseren Konstruktionsbeispielen wollen wir nur die verschiedenen Möglichkeiten der Anwendung unserer Flachdachdämmungen darstellen. Die ÖNORM B 3691 ist beim Austrian Standards Institute käuflich zu erwerben.