

**Das Dach ist der von der Umwelt am stärksten beanspruchte Teil des Gebäudes. Die beste Voraussetzung für eine lange Lebensdauer bietet eine fundierte Wahl des Dachsystems, der Produktmaterialien sowie eine sehr sorgfältige Planung und Ausbildung aller Details. Damit das gelingt, müssen neben einer hochwertigen Abdichtung und professionellen Ausführung durchdachte Anschlüsse ebenso wie Lösungen dauerhaft gestaltet werden.**

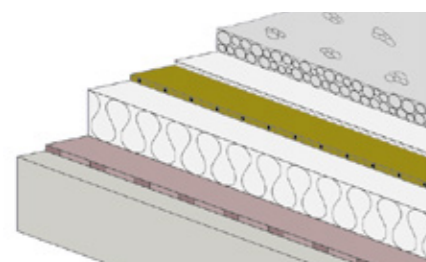
# DACHaufbauten

Moderne Dächer mit hochwertigen Abdichtungsbahnen erreichen eine Lebensdauer von über 30 Jahren. Dies fordert einerseits die ÖNorm B 3691 und ist bei Sucoflex auch unabhängig belegt. Abdichtungen schützen das Gebäude vor Wassereintritt durch außen. Mit den hochwertigen Flachdachbahnen, sowie dem umfangreichen Zubehör für Detaillösungen und Entwässerung, kann dies sichergestellt werden. Flachdächer sind weit besser als ihr Ruf. Sie bieten neben den architektonischen Gestaltungsmöglichkeiten wertvolle Nutzungsvorteile für begeh- und befahrbare Flächen oder Dachbegrünungen. Entsprechend hoch sind die Belastungen für das Abdichtungsmaterial und den kompletten Dachaufbau.



## Kiesdach | Warmdach

Das bekiesete Flachdach ist die Standardausführung am Flachdach und stellt die einfachste Form bezüglich Nutzung und Gebrauch dar. Bekiesete Flachdächer sind beschränkt begehbar für Kontroll- und Wartungsarbeiten. Die 60 mm starke Rundkorn-Kiesschicht schützt die Dachhaut vor Windsog und vor extremen Witterungseinflüssen wie beispielsweise Hagel.



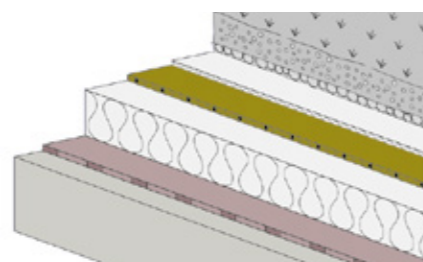
### Produkte:

- Sucoflex TB (TPO) Dachabdichtung
- Sucoflex B (PVC) Dachabdichtung
- PUR Wärmedämmung
- Ecovap Dampfsperre



## Gründach extensiv / intensiv

Durch die Summe ihrer ökologischen und wirtschaftlichen Vorzüge leisten Gründächer einen wichtigen Beitrag zur nachhaltigen Architektur und zu einer langen Dachlebensdauer. Die einfachste Möglichkeit ist eine Extensivbegrünung als ökologischer Schutzbelag und Lebensraum mit Wasserrückhalt. Eine intensive Dachbegrünung lässt sich mit dem Aufbau eines Gartens auf einem Dach vergleichen. Diese Dächer sind meist multifunktional und zugänglich.



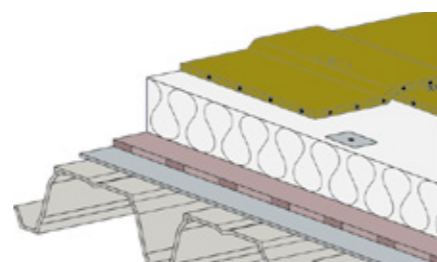
### Produkte:

- Sedumsprossen / Flachballenpflanzen
- Fixodrain Drainagebahn
- Carbolon Vlies / Geotextil
- Sucoflex TB (TPO) Dachabdichtung



## Nacktdach | Leichtdach

Dächer ohne Schutz- und Nutzschrift eignen sich vor allem bei Leichtdächern (Holz- und Trapezblechdecken). Die fehlende Schutzschicht bewirkt, dass circa 100 kg/m<sup>2</sup> Dachauflast eingespart werden kann. Abdichtungssysteme sind mit der Tragkonstruktion zu verbinden, sodass sie die Windlasten aufnehmen können. Neben der klassischen Farbe Hellgrau gibt es als so genanntes Wälderdach die Sucoflex-Bahnen auch in Anthrazit.



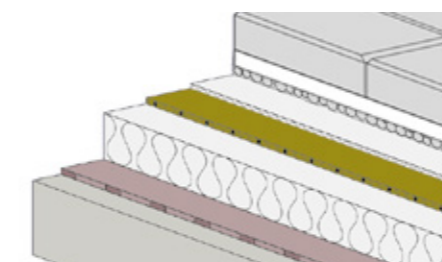
### Produkte:

- Sucoflex TM (TPO) Dachabdichtung
- Sucoflex M (PVC) Dachabdichtung
- Wälderdach (Anthrazit, Schiefergrau)
- Ecovap Dampfsperre
- PUR Wärmedämmung



## Terrassen | Nutzbeläge

Flachdächer können durch ihre geringe Neigung optimal genutzt werden. Die Abdichtung muss hierzu jedoch gut geschützt werden: Höhenverstellbare Terrassenlager dienen insbesondere zur Verlegung von Holzrosten und Steinplatten. Plattenbeläge können ebenso mit einer zusätzlichen Drainagebahn auf Split verlegt werden. Gehwegplatten aus Gummigranulat werden ohne Unterbau für besonders niedrige Aufbauten direkt verlegt.



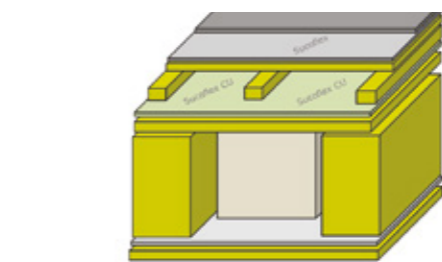
### Produkte:

- KALA Terrassenlager
- Drainagebahn (Floradrain)
- Kraitec Step Gummigranulatplatten
- Damtec Sonic Schallschutzmatte
- Sucoflex TS / S Schutzbahn



## Hinterlüftetes Kaltdach

Eine sichere Möglichkeit Diffusions- und Feuchtprobleme im Dachaufbau bei Holzkonstruktionen zu lösen, ist die Ausbildung von dichten aber trotzdem diffusionsoffenen Unterdächern als zweite Ebene unter der Dachabdichtung. Diese Hinterlüftungsebene mit Notdachfunktion unterhalb der eigentlichen Dachabdichtung sorgt dafür, dass feuchte Luft von innen entweichen und Wasser von außen nicht eindringen kann.



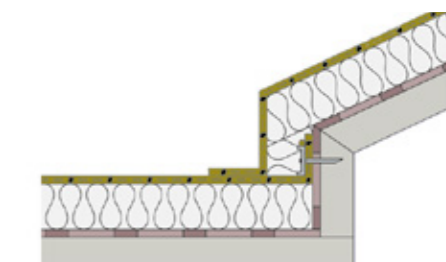
### Produkte:

- Sucoflex CU Unterdachbahn
- Sucoflex TPO Dachabdichtung
- Sucoflex PVC Dachabdichtung
- Ecovap Dampfsperre



## Steildach | Schrägdach abgedichtet

Schrägdächer können wie Flachdächer dicht ausgeführt werden. Dies ist ein großer Vorteil und bietet zudem neue Gestaltungsmöglichkeiten. Dunkelgraue Dachabdichtungen wie beim Wälderdach fungieren dabei als sichtbare Eindeckung. Beim Gebäude können auch die Fassaden über das Dach gezogen werden und es kann ohne Anschlüsse zwischen Flach- und Steildachbereichen gewechselt werden. Dadurch wirkt das Dach wie die fünfte Fassade des Hauses.



### Produkte:

- Wälderdach (Anthrazit / Schiefergrau)
- Sucoflex TPO und PVC Dachabdichtung
- Sucoflex CU Unterdachbahn
- Sucoflex kaschierte Bleche

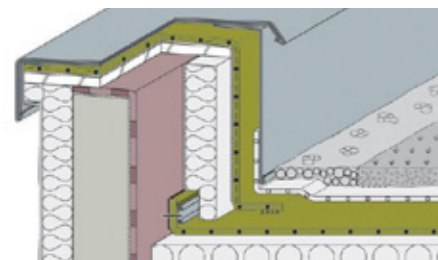
# DACHdetail

Anschlüsse stellen oftmals Wartungsfugen dar. Es gibt jedoch Möglichkeiten diese dauerhaft, wartungsfrei und absolut dicht auszuführen. Für jeden Anschluss gibt es die optimale Lösung – egal ob es sich um Durchdringungen, Randabschlüsse, Übergänge oder Sanierungen handelt. Mit der richtigen Detaillösung und Produktwahl ist man immer auf der sicheren Seite und sorgt so für eine lange Lebensdauer des Daches. Ebenfalls bieten sie die Möglichkeit, die Optik des Gebäudes besonders bei der Dachrandausbildung zu beeinflussen. Aus diesem Grund werden an die Anschlüsse auf dem Dach große Anforderungen gestellt. Es sollte daher das Ziel sein, die Anschlüsse dauerhaft zu gestalten, um Wartungsarbeiten möglichst gering zu halten und eine lange Lebensdauer gewährleisten zu können.



## Dachrand klassisch

Der Dachrand muss bei einer klassischen Attikaausführung mindestens 150 bzw. 200 mm über die wasserführende Ebene (Kies, Platten, Gründach) hochgezogen werden. Oberhalb wird die Attikakrone in der Regel mit einer Verblechung ausgeführt. Abdichtungsbahnen sind bei allen Dachrändern zwingend mit einem Befestigungsprofil auszuführen. Damit ist sichergestellt, dass die Attika lange funktionsfähig bleibt und nicht abgezogen wird. Dadurch ist eine entsprechend hohe und stabile Unterkonstruktion zur Ausführung notwendig.



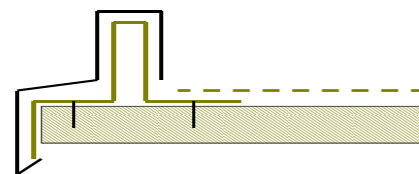
Produkte:

- Sucoflex TPO Dachabdichtung
- Sucoflex PVC Dachabdichtung
- Sucofix Kontaktkleber
- Sucam Befestigungsprofil



## Dachrand ohne Attika

Zur Vermeidung von Wassereintritt an Dachrändern und besonders an der Attika können Dachränder mit Hilfe von folienkaschierten Blechtafeln ausgeführt werden. Mit diesen kann die Abdichtung sicher angeschlossen werden und eventuell überlaufendes Wasser noch vor der Fassade über die gefalzten Bleche ablaufen. Durch diese Maßnahme kann die von der Norm geforderte Mindesthochzugshöhe von 150 mm unterschritten werden. Damit sind besonders schlanke Randausführungen möglich.



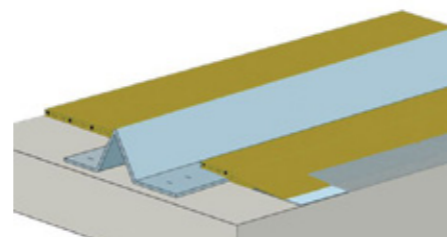
Produkte:

- Sucoflex kaschierte Bleche
- Sucoflex TPO Dachabdichtung
- Sucoflex PVC Dachabdichtung
- Kieswinkel



## Dachrand blechlos

Bei modernen Betonkonstruktionen ist es gewünscht, dass kein sichtbarer Blechabschluss an der Attika zu sehen ist. Am Dachrand erfolgt der Abschluss der Flachdachbahn an einem zurückgesetzten Winkel aus folienkaschiertem Blech. Um diesen dicht an das Gebäude anzuschließen, wird er mit einem Fugenband verschweißt, welches dicht an eine Beton- oder Stahlkonstruktion angeschlossen werden kann. Das Dach und der Dachrand sind dabei von unten unsichtbar.



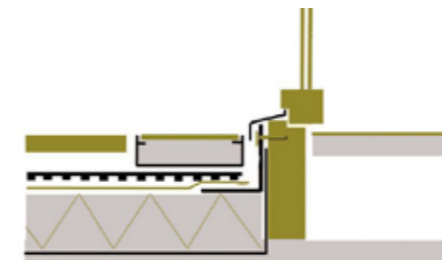
Produkte:

- Sucotape Fugenbänder
- Sucoflex Dachabdichtung
- Sucoflex kaschierte Bleche
- Kieswinkel



## Barrierefreier Türanschluss

Bei barrierefreien Türanschlüssen ist eine Hochzugshöhe von mindestens 10 mm (erhöhte Anforderung 30 mm) vorzusehen. Die Hochzugsbahn ist dabei mechanisch an den Türstock zu befestigen. Dies kann mit folienkaschierten Blechen erfolgen. Die Hochzugshöhe wird dabei immer durch die Höhe der Abdichtung zum Gehbelag bestimmt. An der Außenseite der Türschwelle muss ein Terrassenrost mit mindestens 240 mm Breite eingebaut werden. Dieser dient zum sicheren Ableiten des Wassers und zur Verringerung des Spritzwassers.



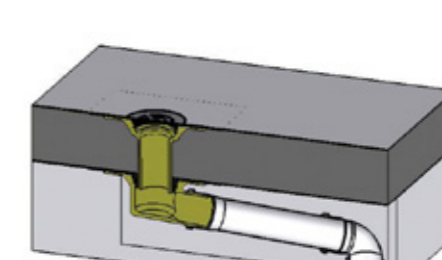
Produkte:

- AMCO Terrassenroste
- Sucoflex kaschierte Bleche
- Fertigecken / Eckausbildung



## Dachentwässerung

Eine Dachentwässerung kann entweder nach innen mit Ablauf und Gully oder nach außen mit Speier ausgeführt werden. Beide Optionen leiten den „normalen“ Niederschlag ab. Alle innenliegenden Entwässerungselemente sind rückstausicher anzuschließen, damit Wasser nicht am Rohrsystem vorbei in das Gebäude gelangt. Bei außergewöhnlich starkem Niederschlag oder Verstopfung der Hauptentwässerung dienen Notentwässerungen dazu die Regenmenge abzuführen. Diese werden meistens durch die Attika geführt.



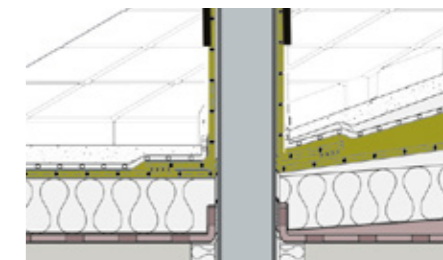
Produkte:

- Abläufe senkrecht
- Speier durch Attika
- Gully zweietagig
- Notentwässerungen



## Einfassung Durchdringung

Dachdurchdringungen wie Anschlagpunkte, Rohrdurchführungen von Solaranlagen, Dunstrohre, Blitzschutzleitungen und ähnliches sollten dauerhaft dicht ausgeführt werden, damit diese nicht regelmäßig erneuert werden müssen. Es wird empfohlen den Anschluss mit einer Einfassung in verschiedenen Größen und einem dazu passenden Schrumpfschlauch auszuführen. Diese dichten den Dachdurchbruch auch auf lange Zeit wartungsfrei ab und sorgen somit für eine sichere Detaillösung.



Produkte:

- Einfassung TPO
- Einfassung PVC
- Einfassung Bitumen
- Sucofit Schrumpfschlauch

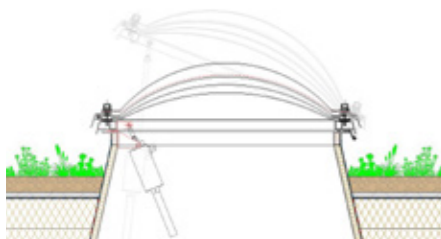
# SicherheitsDACH

Eine lange Dach-Lebensdauer, flexible Nutzbarkeit und maximale Dach-Sicherheit – so lauten die heutigen Anforderungen an ein Flachdach. Damit das gelingt können neben einer hochwertigen Abdichtung und einer professionellen Ausführung verschiedene zusätzliche Sicherheitskomponenten eingebaut werden. Mit einfachen und oftmals kostengünstigen Maßnahmen kann ein optimaler Schutz gegen aufwändige Reparatur- und Sanierungsarbeiten gewährleistet werden und so für eine lange Lebensdauer gesorgt werden.



## Lichtkuppel

Ausreichende Belichtung und Belüftung sind ein wesentlicher Faktor für menschliches Wohlbefinden. Durch die Tageslichtsysteme am Dach kann wesentlich mehr natürliches Tageslicht genutzt werden. Mit dem umfangreichen Sortiment an Lösungen für die Durchsturzicherheit (integrierte, nicht sichtbare Lösungen) verbunden mit höchsten Dämmwerten und variablen Öffnungen können alle Anforderungen vom Industrie- bis zum hochwertigen Wohnbau erfüllt werden.



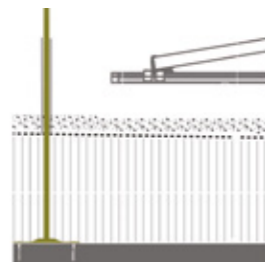
### Produkte:

- Sadler Lichtkuppel
- LIKUNET Durchsturzicherung
- Lüftungen / Dachausstieg
- Rauchabzug - RWA
- Flachdachfenster (Glas)



## Sicherheitsausstattung

Sicherheitsausstattungen reichen von Einzelanschlagpunkten für alle gängigen Untergründe über Seilsysteme bis hin zu Geländerlösungen und Wartungswege. Es kann somit jedes Dach optimal gesichert werden. Zusätzlich können für die verschiedenen Herausforderungen individuelle Lösungen eingeplant werden. Auf jedem Dach muss ein gesichertes Arbeiten möglich sein. Mit der richtigen Einplanung schützt man sich vor Haftungsfolgen und vor Sturz vom Dach.



### Produkte:

- AMCO Safe und Strong Anschlagpunkte
- AMCO Line Seilsystem
- AMCO Barrial Geländer
- LIKUNET Durchsturzicherung

Damit das Dach eine hohe Lebensdauer erreichen kann, braucht es qualitativ gute Materialien, eine einwandfreie Verarbeitung und eine regelmäßige, jährliche Kontrolle der Dachfläche. Für die Qualität der Materialien übernimmt AMANN die DachMarke seit über 30 Jahren Verantwortung. Diese Kombination garantiert ein sicheres und dichtes Dach.

Flachdachabdichtungen von Sucoflex sind langlebig und von höchster Qualität. Unabhängige Prüfungen attestieren eine Lebensdauer von über 30 Jahren. Mit wenig Mehraufwand und Zusatzkosten können Sicherheitselemente im Flachdach eingebaut werden, um Folgeschäden durch eindringendes Wasser zu verhindern oder zumindest durch Früherkennung zu minimieren.

- **Dachabdichtung 2,0 mm stark (statt Standard 1,8 mm)**  
Sucoflex TB 2,0 mm oder Sucoflex TM 2,0 mm als Dachabdichtung empfohlen
- **Dampfsperre als Notdach**  
Dicht verflämmtes Notdach für die Bauphase und falls die Abdichtung beschädigt wird
- **Zweite Abdichtungsebene (hinterlüftetes Dach)**  
Unterdach erhöht regensicher mit Sucoflex CU als Notdach zusätzlich zu Dachabdichtung
- **Abschottung zur Vermeidung der Schadensausbreitung**  
Unterteilung des Daches in kleinere Felder – dadurch geringere Folgeschäden bei Wassereintritt
- **Plusdach – Dämmung als zusätzliche Schutzlage**  
Aufbau wird bei belasteten Dachaufbauten (Terrassen, Dächer mit Anlagen) empfohlen
- **Begrünung als natürliche Schutzschicht**  
Gründächer führen zur längsten Dach-Lebensdauer durch Schutz vor allen Umwelteinflüssen (Temperatur, Hagel, etc.)

Zur Überprüfung der Dachabdichtung müssen Vorkehrungen wie Kontrollstutzen, elektronische Feuchtüberwachungssysteme oder Ähnliches vorgesehen werden. Durch einen Wartungsvertrag mit dem ausführenden Unternehmen und den dadurch stattfindenden regelmäßigen Kontrollen des Daches kann gewährleistet werden, dass mögliche Schwachstellen frühzeitig erkannt, Wartungsfugen erneuert und Ablagerungen entfernt werden.

Das Dach schützt dabei das komplette Gebäude und alle, die darin leben. Ein professionell abgedichtetes Dach mit hochwertigsten Materialien verbunden mit einer laufenden Kontrolle sind Garant für eine jahrzehntelang dichte Ausführung.

# DACHkompetenz



Ihr Profi für hochwertige Flachdächer!

Für weitere Infos besuchen Sie  
[www.dachkompetenz.at](http://www.dachkompetenz.at)