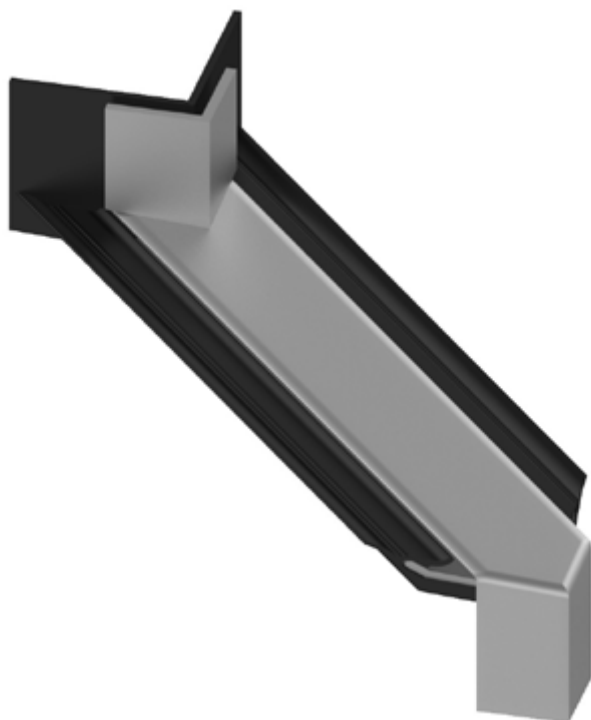


Der BUG Fensterbank-Eckverbinder für Innen- & Außenecken

# I500D & A500D



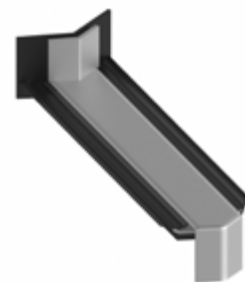
Produktprofil A500D90

## Die BUG Fensterbank-Eckverbinder I500D90/D135 und A500D90/D135

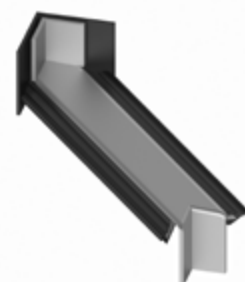
Die einheitliche Optik mit der BUG Fensterbank garantiert ein ästhetisches Gesamtbild und bietet optimalen Schutz dank des geprüften Dichtungssystems. Mit dem BUG Fensterbank-Eckverbinder I500D und A500D für Innen- und Außenecken ist das stabile und sichere Verbinden von BUG Fensterbänken garantiert.

- / Einfache, schnelle und praktikable Montage
- / 1950Pa schlagregendicht geprüft (wird mittels der vorhandenen zweifach Wipp-Technologie gewährleistet)
- / Absorbiert zuverlässig Längenveränderungen der Fensterbank bei Temperaturschwankungen
- / Eckvulkanisierte und geschlossene Systemdichtungen
- / Problemlose Montage durch die geringe Materialstärke der Dichtung am Anschraubsteg
- / Verbindungsstück für zwei aufeinandertreffende Fensterbänke bis je 3 Meter
- / Optisch ansprechende Profile (schmale Ansichten 25 mm) in einem technisch ausgereiften System

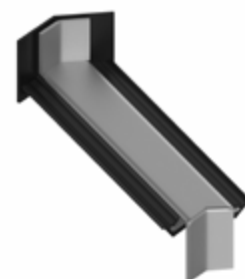
Der BUG Fensterbank-Stoßverbinder H500D ist das Verbindungsstück für zwei gerade aufeinandertreffende Fensterbänke. Zudem kombinierbar mit dem entkoppelten BUG Fensterbank-Gleitabschluss A500V.



Produktprofil A500D135



Produktprofil I500D90



Produktprofil A500D135

**BUG Aluminium-Systeme**  
BUG ist eine Marke der  
ST Extruded Products  
Germany GmbH

ST Extruded  
Products Austria GmbH  
Egger-Lienz-Straße 8  
4050 Traun, Österreich  
[www.bug.de](http://www.bug.de)

Tel. +43(0)722961501-0  
[traun.vertrieb@step-g.com](mailto:traun.vertrieb@step-g.com)