



Besondere Merkmale

- Zähler mit MID-Zulassung nach MI 001
- Herausnehmbarer, eichfähiger Messeinsatz (75/33/EWG)
- Einzigartiger Messbereich
- Sehr hohe Belastbarkeit
- Keine Einlaufstrecke notwendig (gemäß OIML R49 und EN 14154) und EN 14154)
- Universelle Einbaulage
- Kurze (WP) und lange (WS) Baulänge nach DIN 19625 und EN 14154 verfügbar
- Messeinsatz kann in Gehäuse der bisherigen Bauart WP-Dynamic eingesetzt werden (weltweit mehr als 500.000 installierte Geräte)
- Verwendete Materialien temperaturbeständig bis 70 °C
- Zählwerk vorbereitet für HRI-Mei Abgriff
- Weitere Verwendung von Opto-Impulsgebern des Typ OD ist möglich

Anwendung

- Zur Abrechnungsmessung von kaltem Trinkwasser bis 50 °C
- Messung hoher Durchflüsse z.B. hinter Pumpen
- Messung geringer Durchflüsse in Schwachlastzeiten
- Rohrnetzüberwachung

Optionen

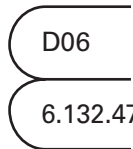
- Mit Encoder Zählwerk für direkte Zählerauslesung über Datenprotokoll (M-Bus; MiniBus, Sensus, IEC 1107)
- Buntmetallfreie Version
- Hochdruckversion bis PN 40
- Version für den Einsatz in explosionsgeschützten Bereichen
- HRI-Mei werkseitig montiert
- ¼" Anschluss für Drucksensoren

Zulassungszeichen

Zähler

Lieferkennzeichnung CE M-XX* 0102 *Herstellungsjahr
DE-09-MI001-PTB 010

Messeinsatz

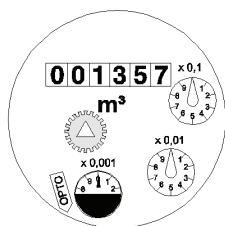


Nennweite:
DN 40 ... 150
Lieferkennzeichnung:
metrologische Klasse B; 30 °C

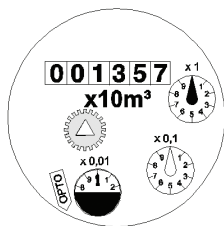
Leistungsdaten

Nennweite		DN	40	50	65	80	100	125	150
Q5	Spitzendurchfluss	m ³ /h	60	90	120	200	300	350	600
Q4	Maximale Belastung nach MID	m ³ /h	31,25	50	78,75	125	200	200	500
Q3'	Zulässige Dauerbelastung	m ³ /h	40	50	70	120	230	250	450
Q3	Zulässige Dauerbelastung nach MID	m ³ /h	25	40	63	100	160	160	400
Q2 _h	Trenngrenze horizontal	m ³ /h	0,32	0,4	0,63	0,51	0,81	1,02	1,6
Q1 _h	untere Messbereichsgrenze horizontal nach MID	m ³ /h	0,2	0,25	0,39	0,32	0,51	0,64	1
Q1' _h	untere Messbereichsgrenze horizontal	m ³ /h	0,2	0,15	0,2	0,2	0,3	0,5	0,8
Q2 _v	Trenngrenze vertikal	m ³ /h	0,64	0,64	1,0	1,28	1,6	2,05	3,2
Q1 _v	untere Messbereichsgrenze vertikal nach MID	m ³ /h	0,4	0,4	0,63	0,8	1,0	1,28	2
Q1' _v	untere Messbereichsgrenze vertikal	m ³ /h	0,25	0,28	0,4	0,5	0,5	1	1,6
Q3/Q1 h	max. Messbereich horizontal		125	160	160	315	315	250	400
Q3/Q1 v	max. Messbereich vertikal		63	100	100	125	160	125	200
Q3/Q1	Standard Lieferkennzeichnung		63	100	100	100	100	100	100
	Anlauf; Durchschnittswert	m ³ /h	0,05	0,05	0,07	0,1	0,11	0,15	0,3
Δp	Druckverlust bei Q3 nach EN 14154	bar	0,08	0,18	0,37	0,16	0,34	0,19	0,32

Zifferblatt



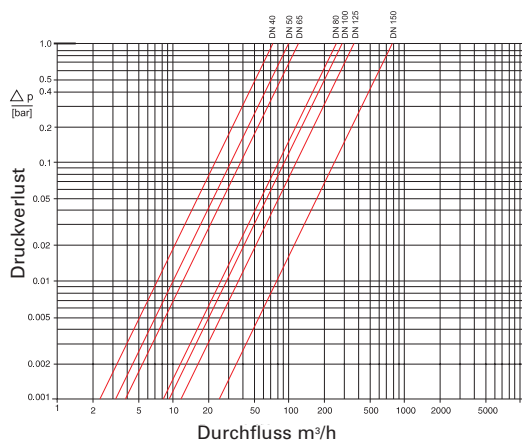
DN 40...125



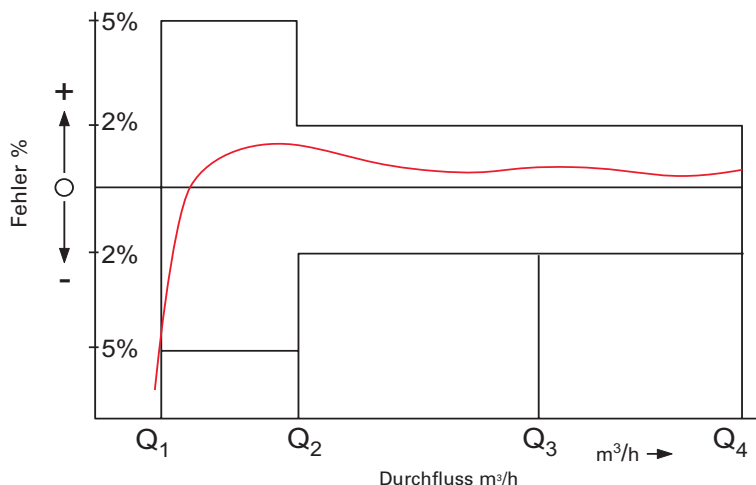
DN 150

Nennweite DN	Kleinster Skalenwert m ³	Anzeigebereich m ³
40 ... 125	0.0005	1,000,000
150	0.005	10,000,000



Typische Druckverlustkurve


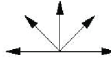


Typische Messfehlerkurve

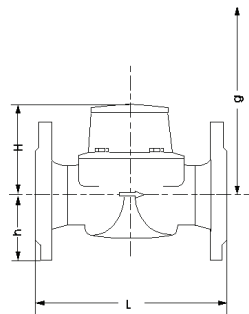


Impulswertigkeiten

Impulsgeber		DN 40 ... 125	Impulswertigkeit	DN 150
HRI-Mei (Datenblatt siehe LS 8400)		0,01; 0,05; 0,1 oder 1 m³		0,1; 0,5; 1 oder 10 m³
OD 01 (Datenblatt siehe LB 8300)		0,001 m³		0,01 m³
OD 03 (Datenblatt siehe LB 8300)		0,01 m³		0,1 m³

Rohrleitung	waagrecht senkrecht schräg	
Kopf des Zählers	nach oben zur Seite	

Maßbild



Einlaufstrecken

Einbau

- Freie gerade Rohrstrecke vor dem Zähler 0 x DN
- Keine sprunghafte Querschnittsreduzierung unmittelbar hinter dem Zähler

Werkstoffe

Gehäuse	Grauguss
Messeinsatz	Kunststoff
Messflügel	Kunststoff
Wir verwenden außerdem folgende Werkstoffe	Messing Nichtrostender Stahl

Lieferbare Baulängen

Nennweite		40	50	65	80	100	125	150
Baulänge L WS (DIN / ISO)	mm		270 / 300	300	300 / 350	360 / 350		500
Baulänge L WP (DIN / ISO)	mm	220	200	200	225 / 200	250	250	300

Abmessungen und Gewichte PN 16

Nennweite			40	50	50	50	65	65	80	80
Maße	Baulänge	L mm	220	200	270	300	200	300	200	225
	Höhe	H mm	120	120	120	120	120	120	150	150
		h mm	69	73	73	73	85	85	95	95
	Ausbauhöhe	g mm	200	200	200	200	200	200	270	270
Gewichte	Zähler	kg	7,5	7,8	9,6	9,9	10,1	12,0	13,8	14,2
	Messeinsatz	kg	1,5	1,5	1,5	1,5	1,5	1,5	3,2	3,2
	Gehäuse	kg	6,0	6,3	8,1	8,4	8,6	10,5	10,6	11,0

Nennweite			80	80	100	100	100	125	150	150
Maße	Baulänge	L mm	300	350	250	350	360	250	300	500
	Höhe	H mm	150	150	150	150	150	160	177	177
		h mm	95	95	105	105	105	118	135	135
	Ausbauhöhe	g mm	270	270	270	270	270	280	356	356
Gewichte	Zähler	kg	16,3	17,7	18,2	20,0	20,2	20,7	35,9	44,2
	Messeinsatz	kg	3,2	3,2	3,2	3,2	3,2	3,2	5,9	5,9
	Gehäuse	kg	13,1	14,5	15,0	16,8	17,0	17,5	30,0	38,3

Bestellangaben

Bezeichnung	Baulänge in mm	Bestellnummer
MeiStream DN 40 50 °C / PN16	220	50401 AHI1C B1A1X
MeiStream DN 50 50 °C / PN16	200	50401 BIL1A B1A1X
MeiStream DN 50 50 °C / PN16	270	50401 BIL1F B1A1X
MeiStream DN 50 50 °C / PN16	300	50401 BIL1G B1A1X
MeiStream DN 65 50 °C / PN16	200	50401 CKL1A B1A1X
MeiStream DN 65 50 °C / PN16	300	50401 CKL1G B1A1X
MeiStream DN 80 50 °C / PN16	200	50401 DLL1A B1A1X
MeiStream DN 80 50 °C / PN16	225	50401 DLL1D B1A1X
MeiStream DN 80 50 °C / PN16	300	50401 DLL1G B1A1X
MeiStream DN 80 50 °C / PN16	350	50401 DLL1I B1A1X
MeiStream DN 100 50 °C / PN16	250	50401 EML1E B1A1X
MeiStream DN 100 50 °C / PN16	350	50401 EML1I B1A1X
MeiStream DN 100 50 °C / PN16	360	50401 EML1J B1A1X
MeiStream DN 125 50 °C / PN16	250	50401 FML1E B1A1X
MeiStream DN 150 50 °C / PN16	300	50401 GOL1G B1A1X
MeiStream DN 150 50 °C / PN16	500	50401 GOL1N B1A1X



qualityaustria
Succeed with Quality

Qualitätsmanagementsystem Quality Austria-zertifiziert
nach ISO 9001, Reg.-Nr. 3496/0



Sensus GmbH Ludwigshafen

Industriestraße 16, 67063 Ludwigshafen

T: +49 (0) 621 6904-1113 F: +49 (0) 621 6904-1409 Email: info.de@sensus.com www.sensusesaap.com

Sensus GmbH Hannover

Meineckestraße 10, 30880 Laatzen

T: +49 (0) 621 6904-1113 F: +49 (0) 5102 74-3341 Email: info.de@sensus.com www.sensusesaap.com

12004 Änderungen ohne vorherige Mitteilung vorbehalten